

NEKTEO  
številka projekta

**NEK** Nachhaltige Energie  
für Kommunen  
**TEO** Trajnostna Energija  
za Občine

www.nekteo.eu



**Interreg**

**SLOVENIJA – AVSTRIJA**  
**SLOWENIEN – ÖSTERREICH**

Evropska unija | Evropski sklad za regionalni razvoj  
Europäische Union | Europäischer Fonds für regionale Entwicklung

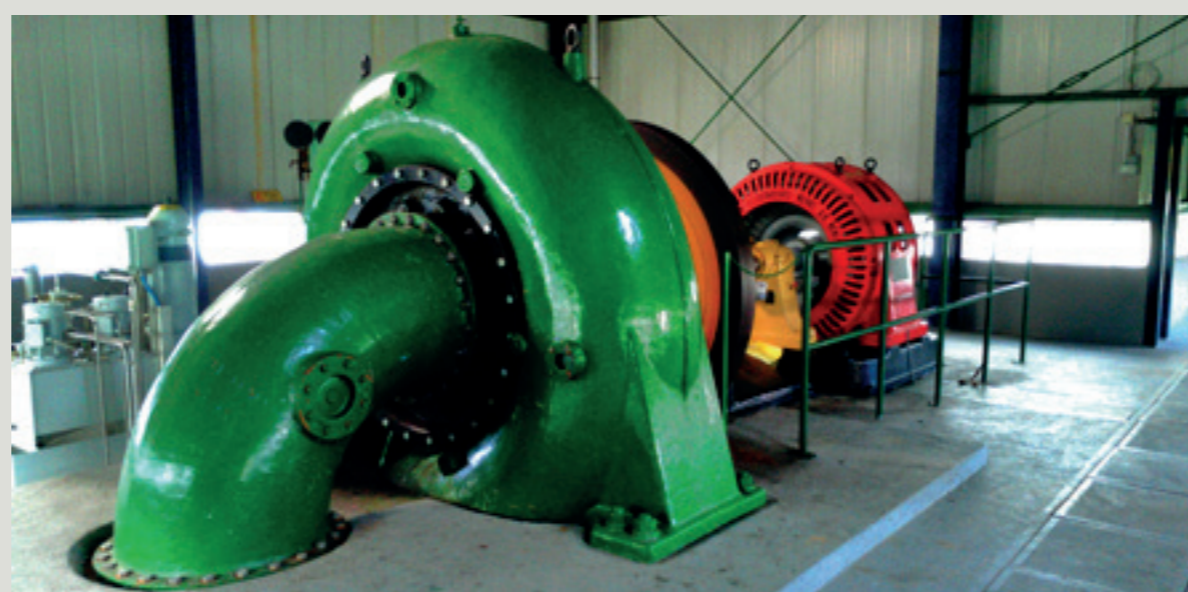
Aufenthaltsdauer /  
Trajanje ogleda



# ENERGETSKO VZORČNA TOČKA

## MALA HIDROELEKTRARNA

### IDRIJA



Das Wasserkraftwerk wurde 1909 gebaut und musste aufgrund von Naturkatastrophen seinen Betrieb mehrmals unterbrechen, zuletzt nach dem Erdbeben 1976. Das Gebäude wurde so schwer beschädigt, dass ein Abbruch vorgesehen war. Das regionale Wasserwerk begann daher 1979 ein Ersatzkraftwerk auf dem Idrijcafluss zu bauen, das 1981 fertiggestellt wurde.

Der Damm bei Kobilja und der 400 Jahre alte Kanal Rake dienen noch heute als Zufluss für das Wasserkraftwerk Idrija, auch als Kraftwerk Mesto bekannt. Am Kanal Rake wurde ein malerischer Wanderweg eingerichtet, den man gemeinsam mit Europas größtem und ältestem Holzwasserrad „Kamšt“ und dem Quecksilberwerk in Idrija besichtigen kann. Die Gemeinde und das Unternehmen Soške elektrarne denken nachhaltig und innovativ. Deshalb wird die Möglichkeit geprüft, im Kraftwerk einen Speicher für elektrische Energie (Batterien) mit einer Kapazität von 1-2 MWh anzuschaffen, um den ungestörten Betrieb einiger wichtiger Objekte für den Fall eines Blackouts sicherzustellen (Ärztzentrum, Altersheim etc.).

HE je bila zgrajena leta 1909, v svoji dolgi zgodovini pa je morala zaradi naravnih nesreč večkrat prekiniti delovanje, nazadnje po potresu leta 1976. Stavba je utrpela tako hude poškodbe, da je bila predvidena za rušenje. Soške elektrarne so zato začele leta 1979 na reki Idrijci graditi nadomestno elektrarno, ki je bila končana leta 1981.

Jez na reki Idrijci pri Kobilji in 400 let star kanal Rake še danes služita za dotok pogonske vode v HE Idrija (tudi znana kot HE Mesto). Ob kanalu Rake je urejena slikovita sprehajalna pot. Možna je kombinacija z ogledom največjega in najstarejšega lesenega vodnega kolesa »Kamšt« v Evropi ter rudnika živega srebra v Idriji. Občina in Soške elektrarne pa razmišljajo trajnostno in inovativno. Raziskuje se možnost, da bi v objekt MHE postavili hranilnik električne energije (baterije) kapacitete 1-2 MWh, kar bi omogočalo nemoteno delovanje nekaterih pomembnih objektov za nekaj ur v primeru izpada električne energije (zdravstveni dom, dom upokoencev...).



<b>Inbetriebnahme:</b>	1909
<b>Name des Gewässers:</b>	Idrijca
<b>Bruttogefälle:</b>	16,3 m
<b>Durchschnittl. Durchfluss:</b>	2,10 m <sup>3</sup> /s
<b>Gesamter Nenndurchfluss:</b>	2,06 m <sup>3</sup> /s
<b>Nennleistung:</b>	0,200 MW
<b>Turbine:</b>	Francis
<b>Jahresleistung:</b>	700 MWh

<b>Začetek obratovanja:</b>	1909
<b>Ime vodotoka:</b>	Idrijca
<b>Bruto padec:</b>	16,3 m
<b>Srednji pretok:</b>	2,10 m <sup>3</sup> /s
<b>Skupni instalirani pretok:</b>	2,06 m <sup>3</sup> /s
<b>Instalirana moč:</b>	0,200 MW
<b>Turbina:</b>	Francis
<b>Letna proizvodnja:</b>	700 MWh

**Öffnungszeiten / Odpiralni čas:**

Nach Absprache / Po dogovoru

**Zielgruppen / Ciljna/-e skupina/-e:**

- Interessierte / Interesenti
- Experten / Strokovnjaki
- Touristen / Turisti
- Jugendliche / Mladi



**MHE Idrija**

5280 Idrija | Slovenija

T. +386 5 373 45 28

E. tadej.rupnik@idrija.si

Projektpartner / Projektni partnerji

LAND KÄRNTEN



**GOLEA**

Dieses Projekt wird vom Kooperationsprogramm Interreg V-A Slowenien-Österreich im Rahmen des Europäischen Fonds für regionale Entwicklung gefördert.  
Projekt je v okviru Programa sodelovanja Interreg V-A Slovenija-Avstrija sofinanciran iz sredstev Evropskega sklada za regionalni razvoj.