



NEKTEO  
Projektnummer

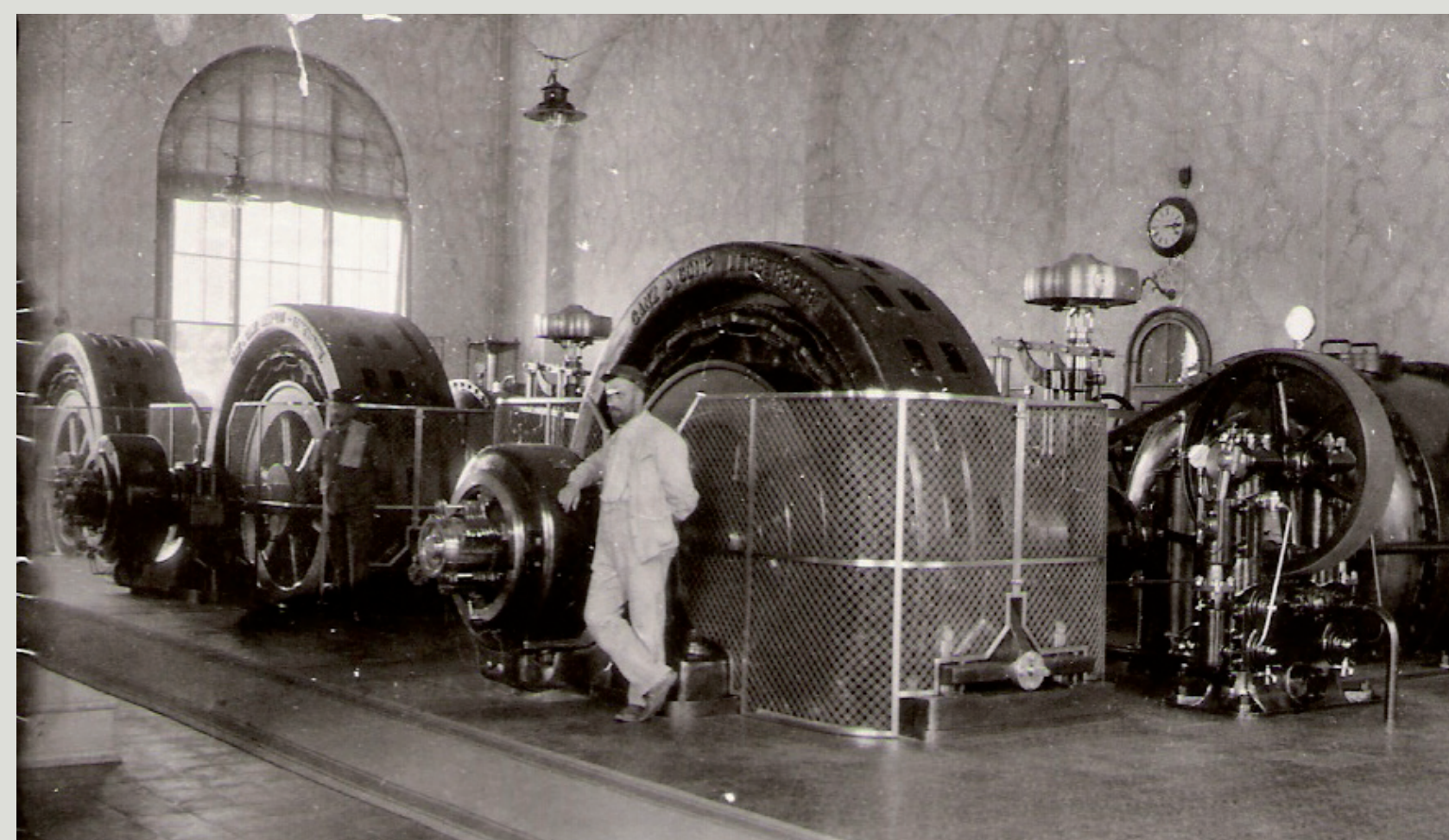
**NEK** Nachhaltige Energie  
für Kommunen  
**TEO** Trajnostna Energija  
za Občine

www.nekteo.eu



**Interreg**   
SLOVENIJA - AVSTRIJA  
SLOWENIEN - ÖSTERREICH  
Evropska unija | Evropski sklad za regionalni razvoj  
Europäische Union | Europäischer Fonds für regionale Entwicklung

# ENERGIESCHAUPLATZ GURK-KRAFTWERK



Führungen nach Vereinbarung.

Vodenje je možno samo  
po dogovoru.

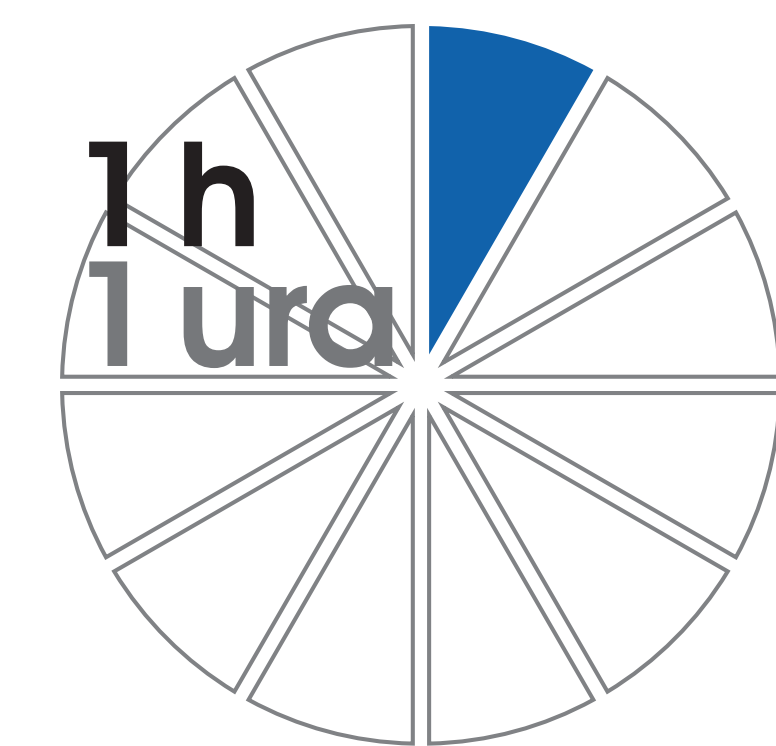


## Vollfunktionfähiges Kraftwerk aus der Monarchie Funktionalna elektrarna iz časa avstro-ogrske monarhije

Das Kraftwerk gilt als bauliches Schmuckstück und ging am 2. Februar 1902 ans Netz und war bis 1923 Hauptstromlieferant für ganz Mittelkärnten. Es versorgte damals 29 Gemeinden. Das Gurk-Kraftwerk verfügt über vier Maschinensätze, die aus Francis-Turbinen zu je 1.500 PS und entsprechend großen Generatoren aus der Zeit der Monarchie bestehen. Heute läuft die Anlage vollautomatisch – mit modernem Herzen. Der Unterwasserkanal gilt als idealer Trainingsraum für Paddler. Im Oberwasserkanal wurden Fischaufstiegshilfen montiert, auch nisten dort seltene Vögel.

Elektrarna velja za gradbeni biser in je začela obratovati 2. februarja 1902. Do leta 1923 je bila glavna za oskrbo srednje Koroške z električno energijo. Takrat je oskrbela 29 občin. Elektrarna Gurk ima štiri strojne naprave, ki jih sestavljajo turbine Francis s po 1.500 PS in primerno veliki generatorji iz časa avstro-ogrske monarhije. Danes naprava obratuje popolnoma samodejno s sodobnim jedrom. Spodnji kanal je idealen za veslaške treninge. V zgornjem kanalu je vgrajena klančina za ribe, tam gnezdijo tudi redke ptice.

Aufenthaltsdauer /  
Trajanje ogleda



\*bedingt für Krafthaus /  
pogojno za hišo energije



Zum Ende des ersten Betriebsjahres waren 870 Abnehmer mit 12.000 Glühlampen, 30 Bogenlampen, 94 Bügeleisen und 61 Motoren angeschlossen. Doch der Energiebedarf stieg, schon 1904 wurde der Betrieb erweitert. 1911 konnte die bis dahin von Pferden gezogene Straßenbahn elektrifiziert werden.

Proti koncu prvega leta obratovanja je bilo priključenih 879 odjemalcev, 12.000 žarnic, 30 ločnih svetilk, 94 likalnih aparatov in 61 motorjev. Toda potreba po energiji je rasla in že leta 1904 so razširili zmogljivosti. Leta 1911 je bil elektrificiran tramvaj, ki je do takrat deloval s konjskimi vpregami.

Öffnungszeiten / Odpiralni čas:  
Nach Vereinbarung / Po dogovoru

Zielgruppen / Ciljna/-e skupina/-e:

- Interessierte / Interesenti
- Touristen / Turisti
- Kinder & Jugendliche /  
Otroci & Mladi

**STW**  
Stadtwerke Klagenfurt

**Gurk-Kraftwerk**

Rain 16 | 9130 Poggersdorf | Austria  
T. +43 463 521 880  
E. servicecenter@stw.at  
www.stw.at

Projektpartner / Projektni partnerji

LAND  KÄRNTEN



  
KLAGENFURT  
AM WÖRTHERSEE



**GOLEA**

Dieses Projekt wird vom Kooperationsprogramm Interreg V-A Slowenien-Österreich im Rahmen des Europäischen Fonds für regionale Entwicklung gefördert.  
Projekt je v okviru Programa sodelovanja Interreg V-A Slovenija-Avstrija sofinanciran iz sredstev Evropskega sklada za regionalni razvoj.